



www.hzsgton.com
www.hzsgton.cn

— ■ 客 服 热 线 ■ —

4001197500



0571-86779509
0571-86779519



0571-
86779519-808



杭州斯格通科技有限公司

HANGZHOU SIGETONGSCIENCE AND TECHNOLOGY CO., LTD.

浙江省杭州市西湖区三墩镇西湖科技园西港新界8E座9楼

SGTON®



 斯格通科技

综合布线系统 解决方案

COMPREHENSIVE CABLING SOLUTIONS
PRODUCT CATALOGUE



斯格通科技·官网



斯格通·微信公众号

Company Profile

SGTON®

公司简介

斯 | 格 | 通 | 科 | 技

杭州斯格通科技有限公司位于美丽的杭州，主要从事与移动通信、光纤通信、数字通信等有关的同轴电缆、通信光缆、数字电缆及相关配件产品的研究、开发、生产和销售。

斯格通 SGTON® 品牌布线产品主要运用于弱电的各个行业，如：郑州飞机场、湖州第一人民医院、杭州市治安交通分局、舟

山市银监局大楼等项目中应用。

公司拥有优良的行业资信与背景，丰富的 IT 经验，专业的技术支持队伍，科学的管理体系，领导核心远见卓识的规划；公司业务涉及多个领域——政府机关、教育行业、企事业单位等，并且经过我们团队的艰苦创业与开拓，公司的业务领域和综合服

务能力还在不断扩展。公司还可根据不同客户的需求，及时、快速的定做不同规格的产品，从而满足大客户的需要，并提供优良的售后服务。

公司本着用户至上的原则，用心经营。以诚信的态度、务实的精神，竭诚与各个行业的客商携手合作。客户的满意就是我们永久的追求！

工程案例 Project Display

北京银行富阳支行 / 监控系统

北京银行萧山支行 / 监控系统

南京银行杭州城北支行 / 六类系统及监控系统

工商银行杭州金融研修学院超五类系统

杭州市治安交通分局执法场监控系统

杭州市治安交通分局汽车北站监控系统

杭州市治安交通分局汽车西站监控系统

杭州警官学院监控系统

余杭区教育内网项目 / 六类系统

杭州西湖研究院 / 六类系统

浙江医院医院全科临床基地智能化项目 / 六类系统

北京银行衢州分行 / 监控系统

衢州黄家小学工程 / 六类系统

衢州华墅小学项目 / 六类系统

衢州第三小学 / 六类系统

衢州第四初中 / 六类系统

衢州行政服务中心项目 / 六类系统

衢州公路养护业务用房 / 超五类系统

衢州巨化医院 / 六类系统

衢江区移动东方大楼项目 / 六类系统

开化人寿 / 六类系统

开化地税 / 六类系统

江山市畅达交通项目 / 六类系统

诸暨恒伟乐家项目 / 六类系统

诸暨海角安置小区项目 / 六类系统

诸暨店口镇政府项目 / 超五类系统

湖州梅地亚中心 / 六类系统

湖州第一人民医院 / 综合布线系统

湖州职业学院 / 综合布线系统

湖州中关村智能化项目 / 六类系统

南浔科创园总部大楼科技局办公楼层智能化系统

嘉善博文府邸监控系统

嘉兴麟湖公园壹号工程

嘉兴未来科技产业园项目 / 六类系统

嘉兴日报新建大楼综合布线项目 / 六类系统

嘉兴城投集团下南都广场 / 六类系统

嘉兴毛商电商项目 / 六类系统

嘉兴梅花洲中医康复中心 / 六类低烟无卤系统

光伏科创中心 / 六类系统

东方信达工程 / 六类系统

丽水海关大楼 / 监控系统

龙泉教育无线项目 / 六类系统

景宁客运中心项目 / 六类系统

中国工商银行苍南支行建设工程项目 / 六类系统

舟山市银监局大楼 / 六类系统及监控系统

台州海亮仙居酒店项目 / 超五类系统

通信产业 / 六类系统

郑州飞机场 / 光配件及熔接

产品目录

01

铜缆系统

Copper Cabling Systems

- 02. 插座模块
- 03. 信息面板
- 03. 底盒
- 04. 地插
- 05. RJ45-RJ45 跳线
- 06. 鸭嘴跳线
- 07. 水晶头
- 08. RJ45 配线架
- 09. 跳线架
- 10. 理线架
- 11. 数据电缆
- 12. 大对数电缆

02

机柜系统及配件

Equipment Case Systems
And Accessories

- 14. 机柜系列
- 15. PDU 系列

03

光纤系统

Optical Fibre Systems

- 17. 室内光缆
- 18. 中心束管式室外光缆
- 19. 松套层绞式室外光缆
- 20. 皮线光缆
- 21. 光纤跳线
- 21. 尾纤
- 22. 束状尾纤
- 22. 光纤适配器
- 23. 光纤配线架

04

安防弱电线缆

Safety Low Voltage Cable

- 25. RVV
- RVS
- 26. SYV
- RVVP

SGTON®

数据中心布线
DATA CENTER ABLING

铜缆系统
COPPER CABLE SYSTEMS



插座模块

■ 执行标准 / Execution Standard

YD/T 926.3、ISO/IEC 11801、TIA/EIA 568C.2

■ 材 料 / Materials

塑料件为 PC/ABS 合金，簧片为锡青铜带并镀金 50U"。

■ 产品特点 / Product Features

- 六类模块内部采用簧片空间排列和 PCB 布线相结合的双重 EMC 设计，超五类及电话模块内部采用全簧片设计，没有 PCB 板，模块的可靠性高。
- 六类模块采用标准的 110 打线方式，安装便捷；后部具有压线盖，保证电缆端接的可靠性。超五类及电话模块采用免工具压接方式，安装快捷。

■ 产品性能 / Product Performance

- IDC: 簧片接触针部位镀金 50U"，簧片可接线径 0.4-0.6mm；
- 接触电阻：正常大气压条件下接触电阻 $\leq 20\text{m}\Omega$ ；
- 直流电阻：正常大气压条件下接触电阻 $\leq 300\text{m}\Omega$ ；
- 绝缘电阻：正常大气压条件下绝缘电阻 $\geq 100\text{M}\Omega$ ；
- 抗电强度：DC 1000V(AC 700V)1分钟无击穿和飞弧现象；
- 寿命：插头插座可重复插拔次数 ≥ 750 次；IDC 端接次数 ≥ 200 次。

■ 相关产品 / Related Products

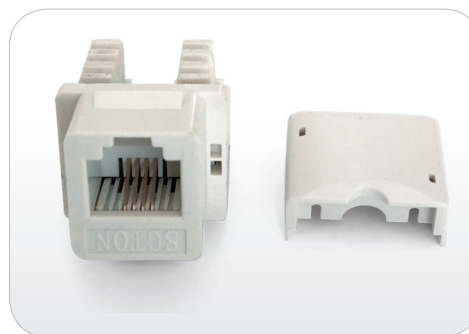
产品型号	产品名称
SGT-66	六类插座模块
SGT-66P	六类屏蔽插座模块
SGT-55	超五类座模块
SGT-55P	超五类屏蔽插座模块
SGT-33	电话插座模块



[六类模块]



[超五类模块]



[电话模块]

信息面板、底盒



[单口面板]



[双口面板]

■ 材 料 / Materials

★面板材料为优质 PC，防尘门材料为 PP。

■ 产品特点 / Product Features

- 面板规格为国际标准的 86*86mm，外观为圆角造型。
- 面板配有固定式透明防尘门，有效防止灰尘进入，防尘门采用 PP 材料，多次折弯不易断。
- 面板下部具有拆卸口，便于面框的拆卸，且不会损伤墙面。

■ 相关产品 / Related Products

产品型号	产品名称
SGT-M1	单孔插座面板
SGT-M2	双孔插座面板
SGT-M3	三孔插座面板
SGT-M4	四孔插座面板
SGT-A	底盒 86*86*45mm

地 插



材 料 / Materials

地插面板采用优质黄铜，底盒采用优质冷轧钢板并经过喷漆处理，内部塑料件为 PC/ABS。

产品特点 / Product Features

- 地插面板采用正方形弹起式设计，美观大方。
- 地插面板采用开关控制开合，无卡死现象。
- 地插采用防渗漏设计，地插关闭时水不易进入。
- 面板使用优质黄铜，表面经过特殊处理，经久耐用。
- 底盒采用优质冷轧钢板并经过喷漆处理，抗腐蚀性强。

相关产品 / Related Products

产品型号	产品名称
SGT-DC3A	跳起式三位电脑插座（模块另配）
SGT-DC3B	开启式三位安普电脑插座（模块另配）
SGT-DC2A	跳起式单相二、三极插座
SGT-DC2B	跳起式一位三极、一位电脑插座（模块另配）
SGT-DC88	开启式二位三位极双用插座、三位电脑插座（模块另配）

RJ45-RJ45 跳线

■ 执行标准 / Execution Standard

ISO/IEC 11801、TIA/EIA 568C.2、YD/T 926.3

■ 材 料 / Materials

跳线外护套材料为PVC,内部导体为多股软线,线径24AWG。

■ 产品特点 / Product Features

- ◎ 跳线具有灰、红、蓝、黄、绿五种颜色,符合TIA/EIA 606规范要求,可以通过不同颜色区分不同类型网络。
- ◎ 跳线具有注塑式尾套,确保电缆和插头的可靠连接。
- ◎ 跳线缆材上具有清晰的米标和类型印字。
- ◎ 采用三叉RJ45插头,确保簧片与导体可靠接触。
- ◎ 水晶头采用组合式设计,内置穿线用过渡件,确保电缆导线在水晶头内部接纽最小,有效提高了跳线的串扰余量。



■ 相关产品 / Related Products

产品型号	产品名称	长 度
SGT60-20	UTP 六类跳线	2 米
SGT60-30	UTP 六类跳线	3 米
SGT60-50	UTP 六类跳线	5 米
SGT60-100	UTP 六类跳线	10 米
SGT80-20	FTP 六类跳线	2 米
SGT80-30	FTP 六类跳线	3 米
SGT80-50	FTP 六类跳线	5 米
SGT50-20	UTP 超五类跳线	2 米
SGT50-30	UTP 超五类跳线	3 米
SGT50-50	UTP 超五类跳线	5 米
SGT50-100	UTP 超五类跳线	10 米
SGT70-20	FTP 超五类跳线	2 米
SGT70-30	FTP 超五类跳线	3 米
SGT70-50	FTP 超五类跳线	5 米

鸭嘴跳线



■ 执行标准 / Execution Standard

YD/T 926.3、ISO/IEC 11801、TIA/EIA 568C.2

■ 材 料 / Materials

塑料件为 PC/ABS 合金，110 模块簧片镀镍 100U"，水晶头簧片镀金 50 U"。

■ 产品特点 / Product Features

- ⊙ 用于 110 模块与具有 RJ45 接口配线架之间的连接或者用于 110 模块与 110 模块之间的连接。
- ⊙ RJ45 跳线端具有整体注塑护套，保证电缆与水晶头固定的可靠性。

■ 相关产品 / Related Products

产品型号	产品名称
SGT-YY1	1 位 -1 位鸭嘴跳线
SGT-Y145	1 位 -RJ45 鸭嘴跳线
SGT-YY2	2 位 -2 位鸭嘴跳线
SGT-Y245	2 位 -RJ45 鸭嘴跳线
SGT-YY4	4 位 -4 位鸭嘴跳线
SGT-Y445	4 位 -RJ45 鸭嘴跳线

水晶头

■ 材 料 / Materials

塑料材料采用优质透明 PC，簧片材料为优质锡青铜带并镀金 50U /3U"。

■ 产品特点 / Product Features

- ◎ 产品为 RJ45 水晶头 8P8C，RJ11 水晶头 6P4C。
- ◎ RJ45 水晶头内部簧片为 3 叉设计，对不同类别的电缆具有很好的接触可靠性。



[RJ45 水晶头]

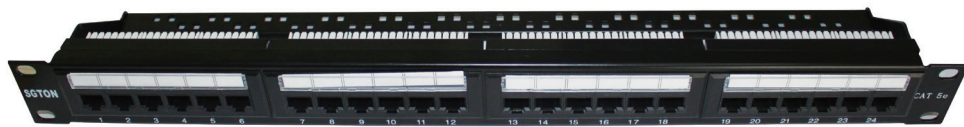


[RJ11 水晶头]

■ 相关产品 / Related Products

产品型号	产品名称
SGT-S6	六类非屏蔽水晶头 (8P8C)
SGT-S6P	六类屏蔽水晶头 (8P8C)
SGT-S5	超五类非屏蔽水晶头 (8P8C)
SGT-S5P	超五类屏蔽水晶头 (8P8C)
SGT-S3	电话水晶头 (6P4C)

RJ45 配线架



[超五类配线架]



[六类配线架]

■ 执行标准 / Execution Standard

YD/T 926.3、ISO/IEC 11801、TIA/EIA 568C.2

■ 材 料 / Materials

配线架架体材料为冷轧钢板，塑料件为 PC/ABS 合金，8P8C 插座簧片镀金 50U"。

■ 产品特点 / Product Features

- ◎ 19 英寸 24 位 /48 位 RJ45 设计，占机柜 1U/2U 空间。
- ◎ 配线架架体采用冷轧钢板，钢板经脱脂、酸洗、磷化和静电喷塑。
- ◎ 配线架采用整体 PCB 式设计。
- ◎ 配线架带有透明标签管理区域，方便端口信息管理。
- ◎ 兼容 568A 和 568B 两种接续标准。
- ◎ 模块后部具有带理线功能的压线盖，保证电缆端接的可靠性和电气性能。
- ◎ 兼容 RJ45 和 RJ11 插头，不会影响簧片的接触可靠性。
- ◎ 配线架带宽 250MHz，符合最新国际和国家标准。

■ 相关产品 / Related Products

产品型号	产品名称
SGT-624	19'24 位六类配线架
SGT-648	19'48 位六类配线架
SGT-724	19'24 位屏蔽六类配线架
SGT-748	19'48 位屏蔽六类配线架
SGT-524	19'24 位超五类配线架
SGT-548	19'48 位超五类配线架
SGT-524-P	19'24 位超五类屏蔽配线架
SGT-K	19'24 位 RJ45 安装板
SGT-KP	19'24 位屏蔽 RJ45 安装板

跳线架

■ 执行标准 / Execution Standard

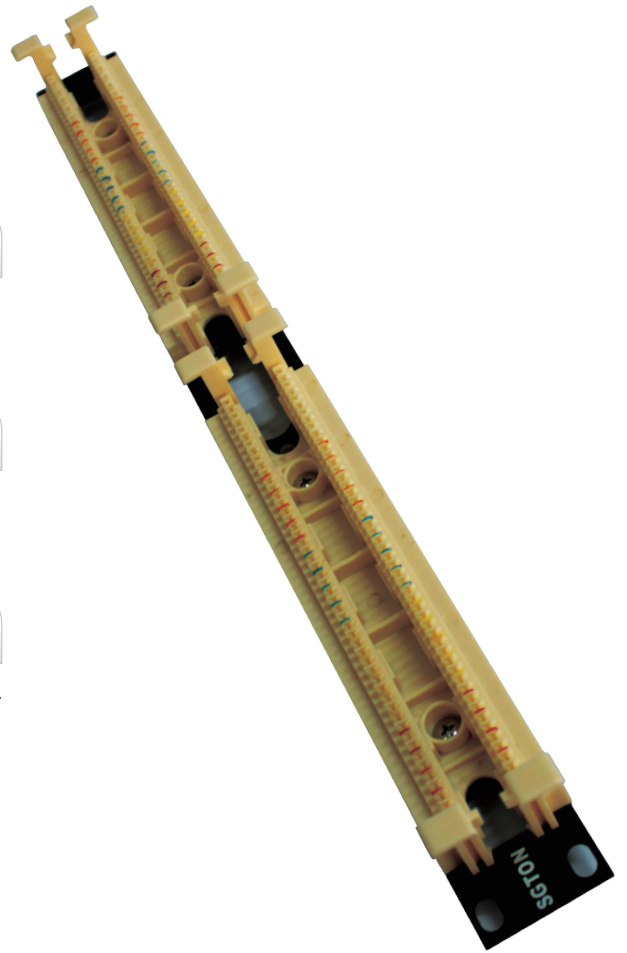
YD/T 926.3、ISO/IEC 11801、TIA/EIA 568C.2

■ 材 料 / Materials

塑料件为 PC/ABS 合金，簧片为锡青铜带并镀金 50U"。

■ 产品特点 / Product Features

- 适合于语音大对数电缆的端接，采用通用 110 接线工具端接。
- 模块带宽 100MHz，符合最新国际和国家标准。
- 19 英寸标准机柜安装。



■ 相关产品 / Related Products

产品型号	产品名称
SGT-3100	机架型 100 对跳线架
SGT-3200	机架型 200 对跳线架
SGT-3100A	100 对跳线架有腿
SGT-3100B	100 对跳线架无腿
SGT-350A	50 对跳线架有腿
SGT-350B	50 对跳线架无腿
SGT-4	4 对连接块
SGT-5	5 对连接块

理线架

材料 / Materials

架体为冷轧钢板



产品特点 / Product Features

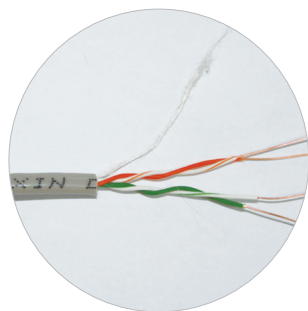
- ◎ 19 英寸设计，占机柜 1U 空间。
- ◎ 安装板架体采用冷轧钢板，钢板经脱脂、酸洗、磷化和静电喷塑。
- ◎ 线环式设计，操作简便。
- ◎ 理线架架体部分的钢板厚度 1.5mm，线环厚度是 2mm。

相关产品 / Related Products

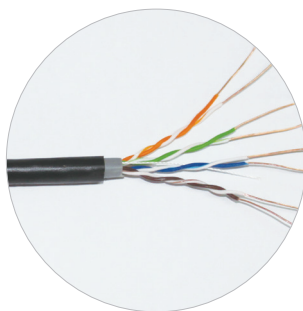
产品型号	产品名称
SGT-11	带盖板线缆管理架

数据电缆

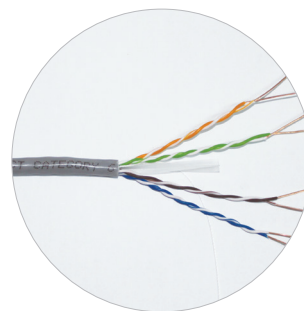
数据电缆包括三类、五类、超五类、六类的 UTP 和 FTP，室内、室外、2 对、4 对、25 对、50 对、阻水等线缆产品，符合 ISO/IEC11801/YD/T1019 标准，全面优于标准规定近端串音、传输延迟、延迟偏差以及其他性能参数指标。



[电话线]



[超五类双绞线]

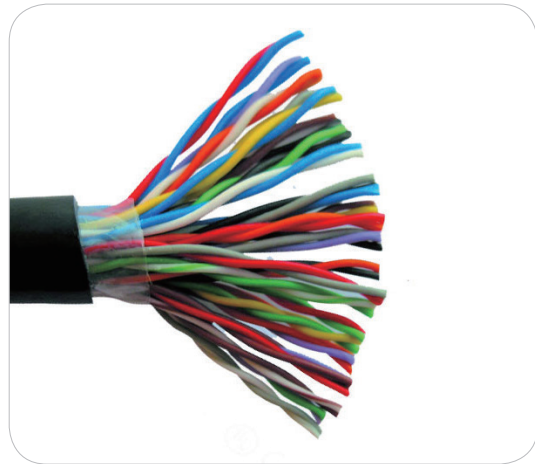


[六类双绞线]

相关产品 / Related Products

产品型号	产品名称	铜芯直径
SGT-115	超五类非屏蔽双绞线	0.517 (305 米)
SGT-125	超五类屏蔽双绞线	0.51 (305 米)
SGT-135	超五类阻水线双护套线	0.51 (305 米)
SGT-115D	超五类低烟无卤双绞线	0.517 (305 米)
SGT-116	六类非屏蔽双绞线	0.58 (305 米)
SGT-136	六类屏蔽双绞线	0.58 (305 米)
SGT-126	六类阻水线双护套线	0.58 (305 米)
SGT-116D	六类低烟无卤双绞线	0.58 (305 米)
SGT113-2	三类 2 对电话线	0.4(305 米)

大对数电缆



产品性能 / Product performance

- 绝缘电阻 $\geq 5000\text{M}\Omega \cdot \text{Km}$
- 单根导体直流电阻 $\leq 9.5\Omega/100\text{m}$
- 导体间介电强度 d.c 1KV 1min a.c 0.7KV 1min
- 线对直流电阻不平衡 $\leq \%2.5$

相关产品 / Related Products

产品型号	产品名称	铜芯直径
SGT113-25	25 对 3 类双绞线	0.4 (305 米)
SGT115-25	25 对 5 类双绞线	0.5 (305 米)
SGT113-50	50 对 3 类双绞线	0.4 (305 米)
SGT115-50	50 对 5 类双绞线	0.5 (305 米)
SGT113-100	100 对 3 类双绞线	0.4 (305 米)

SGTON®

数据中心布线
DATA CENTER CABLING

机柜系统
EQUIPMENT CASE SYSTEMS



机柜系列



产品特点 / Product Features

- ◎ 机柜 19 英寸设计；采用优质冷轧钢板，钢板经脱脂、酸洗、磷化和静电喷塑，可以满足顶部桥架走线和底部地板下走线两种方式；
- ◎ 机柜立柱可调节，可同时安装脚轮和支脚；具有可方便拆卸的左右侧门和前后门；
- ◎ 标配风扇、六位三孔电源插座、浮动螺母、脚轮和支撑脚，承重不小于 600kg；
- ◎ 网孔门通风率约 60%；

注：机柜门有钢板，玻璃，网孔，具体可定制。

相关产品 / Related Products

产品型号	产品名称
SGT-J36642-1	前玻璃 / 后钢板 / 宽深高 高 (含脚轮) 600*600*2000 *2072
SGT-J36842-1	前玻璃 / 后钢板 / 宽深高 高 (含脚轮) 600*800*2000 *2072
SGT-J36942-1	前玻璃 / 后钢板 / 宽深高 高 (含脚轮) 600*900*2000 *2072
SGT-J36042-1	前玻璃 / 后钢板 / 宽深高 高 (含脚轮) 600*1000*2000 *2072
SGT-J36642-2	前后网孔 / 宽深高 高 (含脚轮) 600*600*2000 *2072
SGT-J36842-2	前后网孔 / 宽深高 高 (含脚轮) 600*800*2000 *2072
SGT-J36942-2	前后网孔 / 宽深高 高 (含脚轮) 600*900*2000 *2072
SGT-J36042-2	前后网孔 / 宽深高 高 (含脚轮) 600*1000*2000 *2072

PDU 系列

产品特点 / Product Features

- 1U 铝合金型材;
- 双断开关, 单指示灯, 2 米线;
- 10A 插头, 水平正向安装, 左端单输入。



相关产品 / Related Products

产品型号	产品名称
SGT-PDU6-310A	6 位 10A 万用双断带指示灯 PDU
SGT-PDU8-310A	8 位 10A 万用双断带指示灯 PDU
SGT-PDU6-316A	6 位 16A 万用双断带指示灯 PDU
SGT-PDU8-316A	8 位 16A 万用双断带指示灯 PDU
SGT-PDU6-510A	6 位 10A 五孔双断带指示灯 PDU
SGT-PDU8-510A	8 位 10A 五孔双断带指示灯 PDU
SGT-PDU6-510A	6 位 10A 国标双断带指示灯 PDU
SGT-PDU8-510A	8 位 10A 国标双断带指示灯 PDU

SGTON®

数据中心布线
DATA CENTER ABLING

光纤系统
OPTICAL FIBRE SYSTEMS



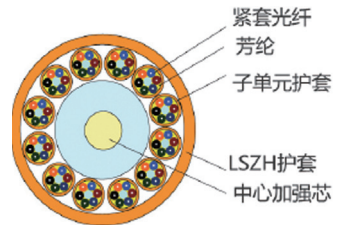
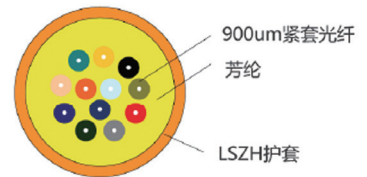
室内光纤

产品描述 / Product Description

室内布线光缆使用多根 $\Phi 900\mu\text{m}$ 阻燃紧套光纤作为光传输介质，外覆一层芳纶作为受力加强单元，最外挤制一层聚氯乙烯 (PVC) 或低烟无卤材料 (LSZH, 低烟、无卤、阻燃) 护套而成。

产品特性 / Product Features

- 采用紧套光纤，便于剥离使用；
- 紧套光纤有良好的阻燃性能；
- 芳纶加强元件，使光缆有优异的抗拉性能；
- 抗扭曲性能极佳；
- 外护材料耐腐蚀、防水、防紫外、阻燃、环保等优点；
- 全介质结构，不受电磁干扰；
- 芯数：2 芯到 96 芯。



产品应用 / Product Application

- 室内综合布线
- 多芯光纤活动连接跳线
- 作为大楼的主干布线光缆

光纤种类 / Optical Fiber Type

- 单模光纤：OS2
- 多模光纤：OM1、OM2、OM3、OM4

相关产品 / Related Products

产品型号	产品名称
SGT215	单芯室内单模光缆
SGT217	双芯扁形室内单模光缆
SGT71-4	室内单模软光缆
SGT216	单芯室内多模光缆
SGT218	双芯扁形室内多模光缆
SGT72-4	室内多模软光缆

产品标准 / Product Standards

满足 YD/T 1258.4-2005、ICEA-596、GR-409、IEC 60794-2-20/21 等标准；符合 UL 认证 OFNR 要求。

机械特性

名称		场合	水平布线	垂直布线
最小弯曲半径	≤ 12 芯	静态	10D	10D
	> 12 芯	动态	20D	20D
最大允许拉力 (N)	≤ 12 芯	长期	130	200
		短期	440	660
	> 12 芯	长期	200	400
		短期	660	1320
最大允许压扁力 (N/100mm)	≤ 12 芯	长期	200	300
		短期	1000	1000
	> 12 芯	长期	200	300
		短期	1000	1000
运输、存储、工作温度			-20° ~ +60°	

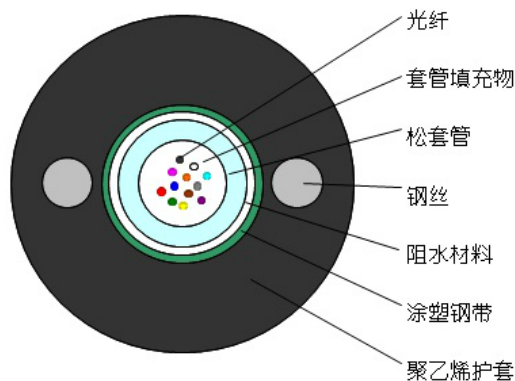
中心束管式室外光缆

产品描述 / Product Description

GYXTW 光缆的结构是将 250μm 光纤套入高模量材料制成的松套管中，松套管内填充防水化合物。松套管外用一层双面涂塑钢带（PSP）纵包，钢带和松套管之间加阻水材料以保证光缆的紧凑和纵向阻水，两侧放置两根平行钢丝后挤制聚乙烯护套成缆。

产品特性 / Product Features

- ◎ 具有很好的机械性能和温度特性；
- ◎ 松套管材料本身具有良好的耐水解性能和较高的强度；
- ◎ 管内充以特种油膏，对光纤进行了关键性保护；
- ◎ 良好的抗压性和柔软性；
- ◎ 双面涂塑钢带（PSP）提高光缆的抗透潮能力；
- ◎ 两根平行钢丝保证光缆的抗拉强度；
- ◎ 直径小、重量轻、容易敷设；
- ◎ 芯数：2 芯到 12 芯。



产品应用 / Product Application

- ◎ 适用于长途通信和局间通信
- ◎ 敷设方式：管道、架空（需吊钢丝）

光纤种类 / Optical Fiber Type

- ◎ 单模光纤：OS2
- ◎ 多模光纤：OM1、OM2、OM3、OM4

产品标准 / Product Standards

满足 YD/T 769-2010 标准；

机械特性		
名称	场合	室外布线
最小弯曲半径	静态	10D
	动态	20D
最大允许拉力 (N)	长期	600
	短期	1500
最大允许压扁力 (N/100mm)	长期	300
	短期	1000
运输、存储、工作温度		-40° ~ +70°

相关产品 / Related Products

产品型号	产品名称
SGT73-4	中心束管式轻铠装室外单模光缆 GYXTW
SGT73S-4	中心束管式重铠装室外单模光缆 GYXTW
SGT74-4	中心束管式轻铠装室外多模光缆 GYXTW
SGT74S-4	中心束管式重铠装室外多模光缆 GYXTW

松套层绞式室外光缆

■ 光纤种类 / Optical Fiber Type

- 单模光纤：OS2
- 多模光纤：OM1、OM2、OM3、OM4

■ 产品描述 / Product Description

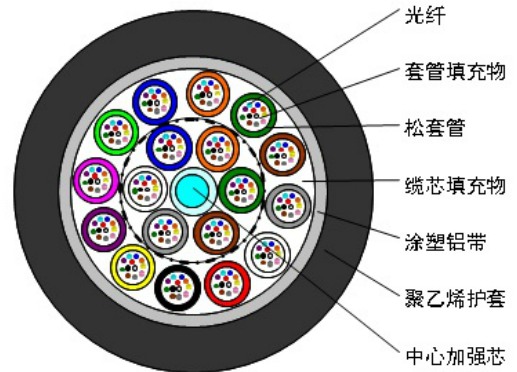
GYTA 光缆的结构是将 250μm 光纤套入高模量材料制成的松套管中，松套管内填充防水化合物。缆芯的中心是一根金属加强芯，对于某些芯数的光缆来说，金属加强芯外还需挤上一层聚乙烯（PE）。松套管（和填充绳）围绕中心加强芯绞合成紧凑和圆形的缆芯，缆芯内的缝隙充以阻水填充物。涂塑铝带（APL）纵包后挤制聚乙烯护套成缆。

■ 产品特性 / Product Features

- 具有很好的机械性能和温度特性；
- 松套管材料本身具有良好的耐水解性能和较高的强度；
- 管内充以特种油膏，对光纤进行了关键性保护；
- 特别设计的紧密的光缆结构，有效防止套管回缩；
- 良好的抗压性和柔软性；
- PE 护套具有很好的抗紫外辐射性能；
- 采用下列措施来确保光缆的防水性能：
 - ★ 单根钢丝中心加强芯
 - ★ 完全缆芯填充
 - ★ 松套管内填充特种防水化合物
- 芯数：2 芯到 144 芯。

■ 产品应用 / Product Application

- 适用于长途通信和局间通信
- 敷设方式：架空（需吊钢丝）、管道直埋（非潮湿环境，建议穿管）



■ 产品标准 / Product Standards

满足 YD/T 769-2010 标准。

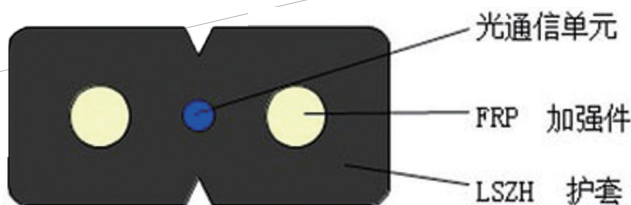
机械特性

名称	场合	室外布线
最小弯曲半径	静态	10D
	动态	20D
最大允许拉力 (N)	长期	600
	短期	1500
最大允许压扁力 (N/100mm)	长期	300
	短期	1000
运输、存储、工作温度		-40° ~ +70°

■ 相关产品 / Related Products

产品型号	产品名称
SGT77-4	松套管层绞式钢带轻铠装单模光缆 GYSTS
SGT76-4	松套管层绞式铝带轻铠装单模光缆 GYSTA
SGT77S-4	松套管层绞式普通重铠装单模光缆 GYSTY53
SGT76S-4	松套管层绞式重铠装单模光缆 GYSTA53
SGT79-4	松套管层绞式钢带轻铠装多模光缆 GYSTS
SGT78-4	松套管层绞式铝带轻铠装多模光缆 GYSTA
SGT79S-4	松套管层绞式普通重铠装多模光缆 GYSTY53
SGT78S-4	松套管层绞式重铠装多模光缆 GYSTA53

皮线光缆



产品描述 / Product Description

GJXFH/GJXH 蝶形引入光缆是将光纤置于中心，两侧放置两根平行非金属加强元件 KFRP/ 金属加强件，挤制低烟无卤阻燃护套成缆。

产品特性 / Product Features

- ◎ 光缆结构简单，重量轻，抗拉力强；
- ◎ 特种耐弯光纤，提供更大的带宽，增强网络传输特性；
- ◎ 独特的凹槽设计，易剥离，方便接续，简化安装和维护；
- ◎ 低烟无卤阻燃护套，环保，安全；
- ◎ 符合欧盟 RoHS 标准；
- ◎ 芯数：1 芯、2 芯、4 芯。

光纤种类 / Optical Fiber Type

- ◎ 单模光纤：G657a

产品应用 / Product Application

- ◎ 与快速连接器配合适用于楼内布线；
- ◎ 终端用户直接用缆。

产品标准 / Product Standards

满足 YD/T 769-2010 标准。

机械特性		
名称	场合	室外布线
最小弯曲半径	静态	15
	动态	30
最大允许拉力 (N)	长期	40
	短期	80
最大允许压扁力 (N/100mm)	长期	500
	短期	1000
运输、存储、工作温度		-40° ~ +70°

相关产品 / Related Products

产品型号	产品名称
SGT220-X	入户型 (室内引入) GJXH-1
	入户型 (室内引入) GJXH-2
	入户型 (室内引入) GJXH-4
SGT221-X	自承式 (架空) GJYXCH-1
	自承式 (架空) GJYXCH-2
	自承式 (架空) GJYXCH-4
SGT222-X	管道引入式 GJYXHA-1
	管道引入式 GJYXHA-2
	管道引入式 GJYXHA-4
	金属加强件、低烟无卤阻燃聚烯烃护套、管道蝶形引入光纤带光缆 4 芯

光纤跳线、尾纤



产品描述 / Product Description

跳线满足 ANSI / TIA / EIA - 568 - C 和 ISO / IEC 11801 的测试要求。

产品特性 / Product Features

- ◎ 接头类型 : 高质量 LC/SC/FC/ST 型光纤接头
- ◎ 光纤类型 : 单模 / 多模
- ◎ 研磨方式 : UPC 高精度端面研磨
- ◎ 跳线两端接头类型可以在 LC/SC/FC/ST 之间自由组合
- ◎ 外护套类型 : PVC、LSZH
- ◎ 长度 : 提供多种规格并可根据客户要求定制
- * 可根据客户要求选择弯曲不敏感光纤

产品应用 / Product Application

- ◎ 高速率、大容量的光纤传输系统;
- ◎ 设备之间的跳接。

机械性能 / Mechanical Properties

- ◎ 物理强度 : < 19.6 N
- ◎ 推压强度 : < 98N
- ◎ 插拔强度 : < 68.6 N
- ◎ 最小弯曲半径 : 3cm

相关产品 / Related Products

产品型号	产品名称
SGT609	ST/LC 单芯多模光跳线
SGT610	LC/LC 单芯多模光跳线
SGT611	ST/ST 单芯单模光跳线
SGT612	SC/SC 单芯单模光跳线
SGT613	ST/SC 单芯单模光跳线
SGT614	ST/ST 单芯多模光跳线
SGT615	SC/SC 单芯多模光跳线
SGT616	ST/SC 单芯多模光跳线
SGT617	LC/SC 单芯单模光跳线
SGT618	LC/SC 单芯多模光跳线
SGT619	ST/LC 单芯单模光跳线
SGT620	LC/LC 单芯单模光跳线
SGT621	ST/ST 双芯单模光跳线
SGT622	SC/SC 双芯单模光跳线
SGT623	ST/SC 双芯单模光跳线
SGT624	ST/ST 双芯多模光跳线
SGT625	SC/SC 双芯多模光跳线
SGT626	ST/SC 双芯多模光跳线
SGT628	LC/SC 双芯单模光跳线
SGT629	LC/SC 双芯多模光跳线
SGT630	FC/FC 单芯单模光跳线
SGT631	FC/FC 单芯多模光跳线
SGT632	ST/LC 双芯多模光跳线
SGT633	LC/LC 双芯多模光跳线
SGT634	ST/LC 双芯单模光跳线
SGT635	FC/FC 双芯单模光跳线
SGT636	LC/LC 双芯单模光跳线
SGT637	FC/FC 双芯多模光跳线
SGT638	ST/FC 单芯单模光跳线
SGT639	ST/FC 单芯多模光跳线
SGT640	ST/FC 双芯单模光跳线
SGT641	ST/FC 双芯多模光跳线
SGT642	LC/FC 单芯单模光跳线
SGT643	LC/FC 单芯多模光跳线
SGT644	LC/FC 双芯单模光跳线
SGT645	LC/FC 双芯多模光跳线
SGT646	SC/FC 单芯单模光跳线
SGT647	SC/FC 单芯多模光跳线
SGT648	SC/FC 双芯单模光跳线
SGT649	SC/FC 双芯多模光跳线
SGT511	ST 单芯单模尾纤
SGT512	SC 单芯单模尾纤
SGT513	LC 单芯单模尾纤
SGT514	FC 单芯单模尾纤
SGT515	ST 单芯多模尾纤
SGT516	SC 单芯多模尾纤
SGT517	LC 单芯多模尾纤
SGT518	FC 单芯多模尾纤
SGT519	ST 双芯单模尾纤
SGT520	SC 双芯单模尾纤
SGT521	LC 双芯单模尾纤
SGT522	FC 双芯单模尾纤
SGT523	ST 双芯多模尾纤
SGT524	SC 双芯多模尾纤
SGT525	LC 双芯多模尾纤
SGT526	FC 双芯多模尾纤

束状尾纤

产品描述 / Product Description

光纤尾纤满足 ANSI/TIA/EIA-568-C 和 ISO/IEC11801 的测试要求。

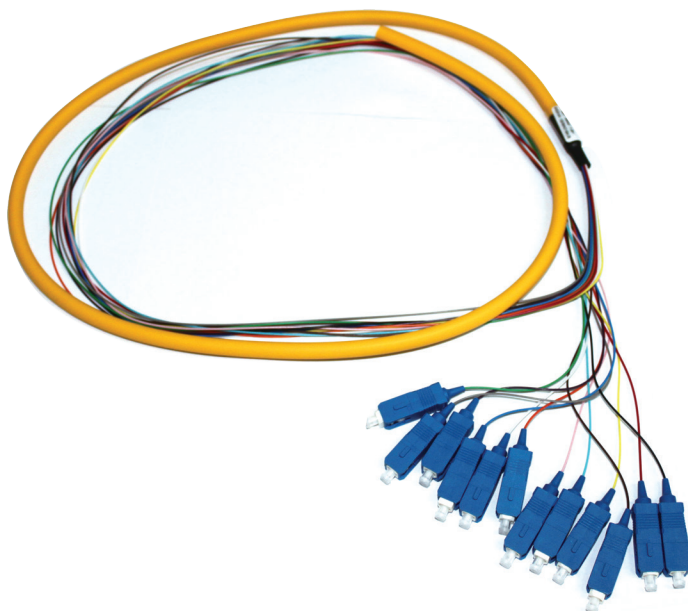
产品特性 / Product Features

- 接头类型：高质量 LC/SC/FC/ST 型光纤接头
- 光纤类型：单模、千兆多模、万兆多模 *
- 研磨方式：UPC 高精度端面研磨
- 外护套类型：PVC、LSZH
- 长度：提供多种规格还可以客户化定制
- 12 色尾纤，易于辨识，方便管理
- 独特的色环辨别系统，轻松区分不同光纤类型的产品

* 可根据客户要求选择弯曲不敏感光纤

产品应用 / Product Application

- 光纤通信、高速率、大容量光纤传输系统；
- 设备之间的跳接。



机械性能 / Mechanical Properties

- 物理强度：< 19.6 N
- 推压强度：< 98N
- 插拔强度：< 68.6 N
- 最小弯曲半径：3cm

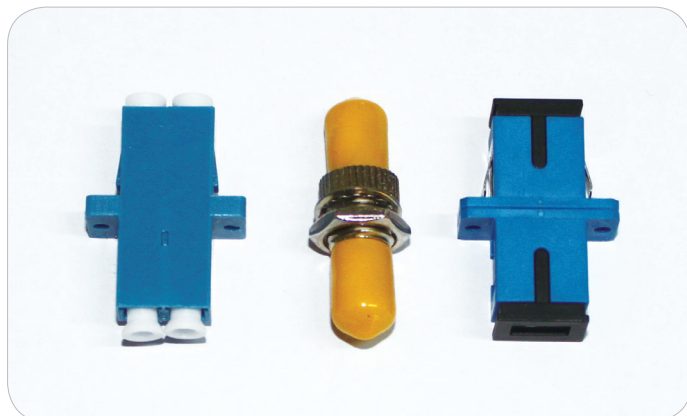
光纤适配器

产品特性 / Product Features

采用优质陶瓷套筒。

相关产品 / Related Products

产品型号	产品名称
SGT805-1	ST/ST 单工单模光纤适配器
SGT805-2	ST/ST 单工多模光纤适配器
SGT805-3	SC/SC 单工单模光纤适配器
SGT805-4	SC/SC 单工多模光纤适配器
SGT805-5	FC/FC 单工单模光纤适配器
SGT805-6	FC/FC 单工多模光纤适配器
SGT805-7	LC/LC 单工单模光纤适配器
SGT805-8	LC/LC 单工多模光纤适配器
SGT805-7-1L	LC/LC 双工单模光纤适配器
SGT805-8-1L	LC/LC 双工多模光纤适配器



光纤配线架



产品描述 / Product Description

适用于光纤系统的分线配线，可安装于 19" 标准机柜，内部提供光纤熔接分配功能，整体结构合理，操作方便。

产品特性 / Product Features

- 充足的盘纤空间保证光缆的弯曲半径
- 外壳选用优质钢板制作，外形美观
- 可兼容 FC、SC、ST、双芯 LC 等多种形式的光纤适配器

相关产品 / Related Products

产品型号	产品名称
SGT853 - 8A	8 位光纤终端盒 (ST)
SGT853 - 8B	8 位光纤终端盒 (SC)
SGT853 - 12A	12 位光纤终端盒 (ST)
SGT853 - 12B	12 位光纤终端盒 (SC)
SGT852 - 12A	12 位光纤配线架 (ST)
SGT852 - 12B	12 位光纤配线架 (SC)
SGT852 - 24A	24 位光纤配线架 (ST)
SGT852 - 24B	24 位光纤配线架 (SC)
SGT852 - 24C	24 位光纤配线架 (FC)
SGT852 - 24D	24 位光纤配线架 (双工 LC 头)
SGT854 - 12	12 位光纤配线架 (ST、SC、FC、LC)
SGT854 - 24	24 位光纤配线架 (ST、SC、FC、LC)
SGT854 - 48	48 位光纤配线架 (ST、SC、FC、LC)
SGT854 - 72	72 位光纤配线架 (ST、SC、FC、LC)
SGT854 - 96	96 位光纤配线架 (ST、SC、FC、LC)

SGTON®

数据中心布线

DATA CENTER CABLING

安防弱电线缆

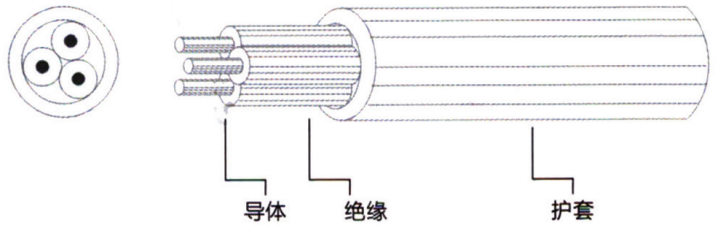
SAFETY LOW VOLTAGE SYSTEMS



RW 系列

聚氯乙烯绝缘电缆电线

执行标准：GB/T5023.5-2008



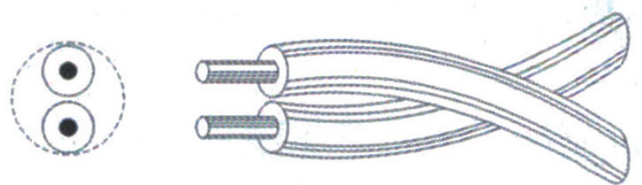
相关产品 / Related Products

类别	芯数 * 标称截面 mm ²	绝缘厚度规定值 mm	护套厚度规定值 mm
300V 轻型	2*0.5	0.5	0.6
	2*0.75	0.5	0.6
	3*0.5	0.5	0.6
	3*0.75	0.5	0.6
500V 普通型	2*0.75	0.6	0.8
	2*1.0	0.6	0.8
	2*1.5	0.7	0.8
	2*2.5	0.8	1.0
	3*0.75	0.6	0.8
	3*1.0	0.6	0.8
	3*1.5	0.7	0.9
	3*2.5	0.8	1.1

RVS 系列

绞型软电缆

执行标准：JB/T8734.3-1998



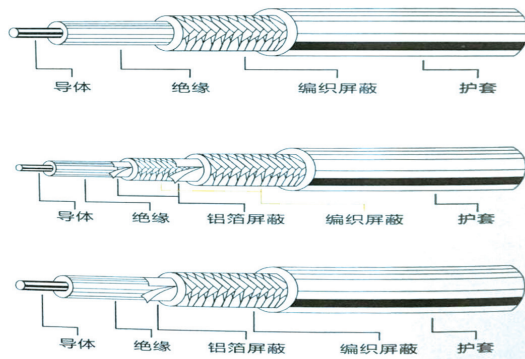
相关产品 / Related Products

导体标称截面 mm ²	导体中单线最大直径 mm	绝缘厚度规定值 mm	平均外径上限 mm	20°C时导体电阻最大值 Ω/KM	
				铜芯	镀锡铜丝
2*0.5	0.16	0.8	6.0	39	40.1
2*0.75	0.16	0.8	6.2	26	26.7
2*1	0.2	0.8	6.1	19.5	20
2*1.5	0.25	0.8	6.6	13.3	13.7
2*2.5	0.25	0.8	8.4	7.98	8.21

SYV 系列

实芯聚乙烯绝缘射频同轴电缆

执行标准: GB/T 14864-1993



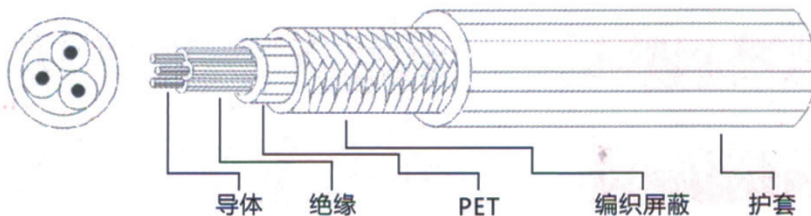
相关产品 / Related Products

产品型号	规格	产品结构 mm		
		绝缘外径	铝箔屏蔽	编织屏蔽 (编)
SYV75-3	7/0.17	3	Y	64
SYV75-3	7/0.17	3	Y	96
SYV75-5	7/0.26	4.8	Y	96
SYV75-5	7/0.26	4.8	Y	128
SYV75-7	7/0.17	7.25	Y	128

RWVP 系列

铜芯聚氯乙烯 绝缘屏蔽聚氯乙烯 护套软电缆

执行标准: JB/T8734.5-1998



相关产品 / Related Products

导体标称截面 mm ²	导体中单线最大直径 mm	绝缘厚度 mm	护套厚度 mm	20°C时导体电阻最大值 Ω/KM	
				铜芯	镀锡铜丝
2*0.4	0.16	0.5	0.6	48.2	49.6
2*0.5	0.21	0.5	0.6	39	40.1
2*0.75	0.21	0.5	0.6	26	26.7
2*1	0.21	0.8	0.6	19.5	20
2*1.5	0.26	0.6	0.8	13.3	13.7